

«Согласовано»
Руководитель управления образования
администрации Курагинского района

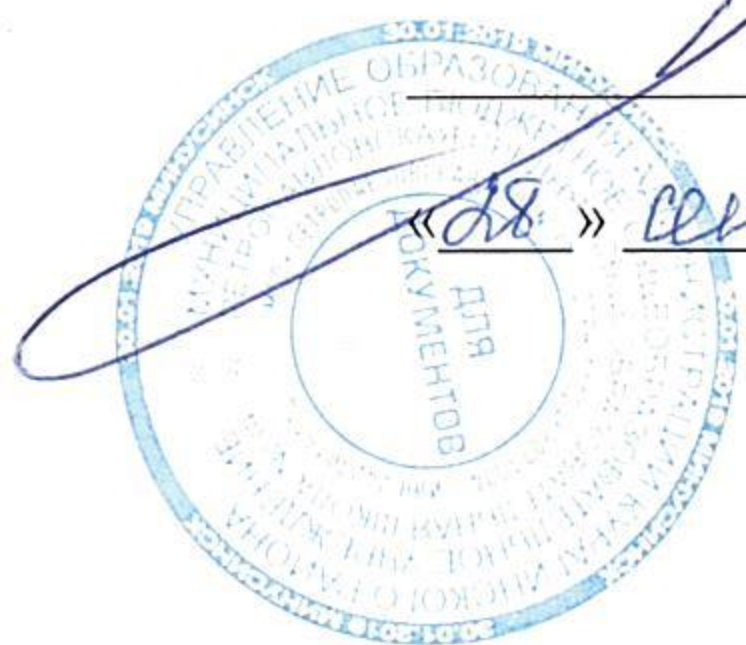
Т.В. Ципушникова

«28» сентября 2020г.

«Утверждаю»
Директор МБОУ Петропавловская
СОШ №39

К.Ю. Гуреев

«28» сентября 2020г.



«Согласовано»
Начальник ОГИБДД МО
МВД России «Курагинский»
капитан полиции

Е.К. Коломагин

«28» сентября 2020г.



ПАСПОРТ

дорожной безопасности

Муниципального бюджетного общеобразовательного учреждения
Петропавловская средняя общеобразовательная школа № 39

Общие сведения

МБОУ Петропавловская СОШ №39

Муниципальное бюджетное общеобразовательное учреждение

Петропавловская средняя общеобразовательная школа № 39

Тип ОУ общее образование

Юридический адрес ОУ: 662925, Курагинский р-он, д. Петропавловка, ул. Колхозная, д. 8Б

Руководители ОУ:

Директор

Гуреев Константин Юрьевич 89016005115

Заместитель директора

по учебно-воспитательной работе

Гороховская Галина Петровна 89016005115

Ответственные работники

муниципального органа

образования

Ответственные работники от

Госавтоинспекции

Инспектор по пропаганде ОГИБДД Краснова Д.И.
тел.89131718929

Ответственные работники за мероприятия
по профилактике детского травматизма

преподаватель ОБЖ

Коломин Андрей Валерьевич, 89527481719

Руководитель или ответственный
работник дорожно-эксплуатационной
организации, осуществляющей
содержание УДС

Глава администрации

Черемшанского сельсовета

Осипов Вячеслав Владимирович, 89080195551

Количество обучающихся -100

Наличие уголка по БДД — не имеется

Наличие класса по БДД — не имеется

Наличие автогородка (площадки) по БДД — не имеется

Наличие автобуса — не имеется

Время занятий в ОУ:

Учебные занятия: 8.00-15.00

Внеклассные занятия: 15.00-20.00

Телефоны оперативных служб Курагинского района:

Пожарная часть - 101; 8(39136)2-30-01

Полиция - 8(39136)2-24-02

Медицинская помощь - 8(39136)2-42-99

Отдел ГО и РСЧС - 8(39136)2-53-00

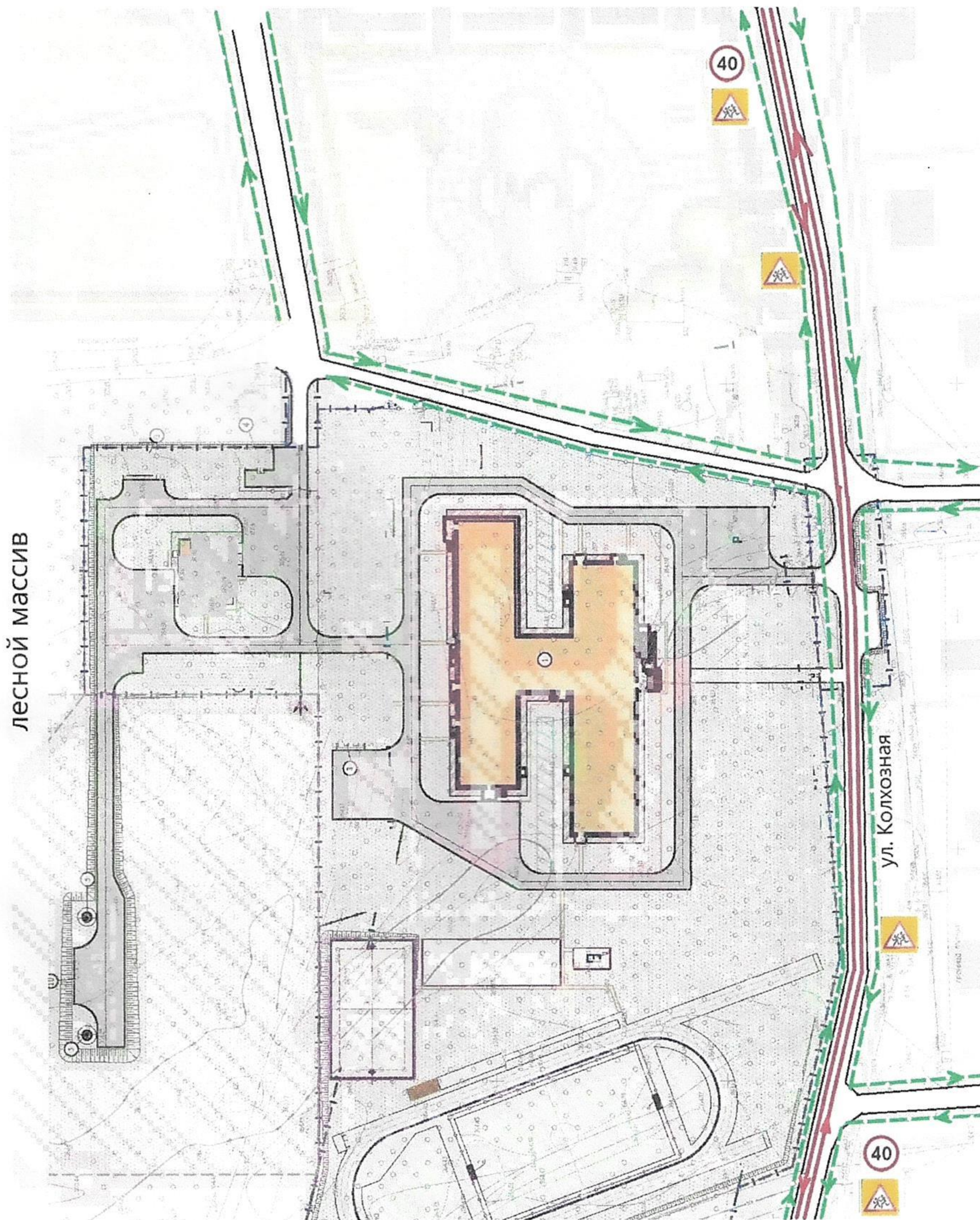
Содержание

I. План-схема МБОУ Петропавловская СОШ №39:

1. Район расположения МБОУ Петропавловской СОШ №39, пути движения транспортных средств и детей (обучающихся);
2. Организация дорожного движения в непосредственной близости от образовательной организации с размещением соответствующих технических средств организации дорожного движения, маршруты движения детей и расположении парковочных мест;
3. Пути движения транспортных средств к местам разгрузки/погрузки и рекомендуемые безопасные пути передвижения детей по территории образовательной организации.

I План-схемы образовательной организации

1. Район расположения образовательной организации, пути движения транспортных средств и детей (обучающихся)



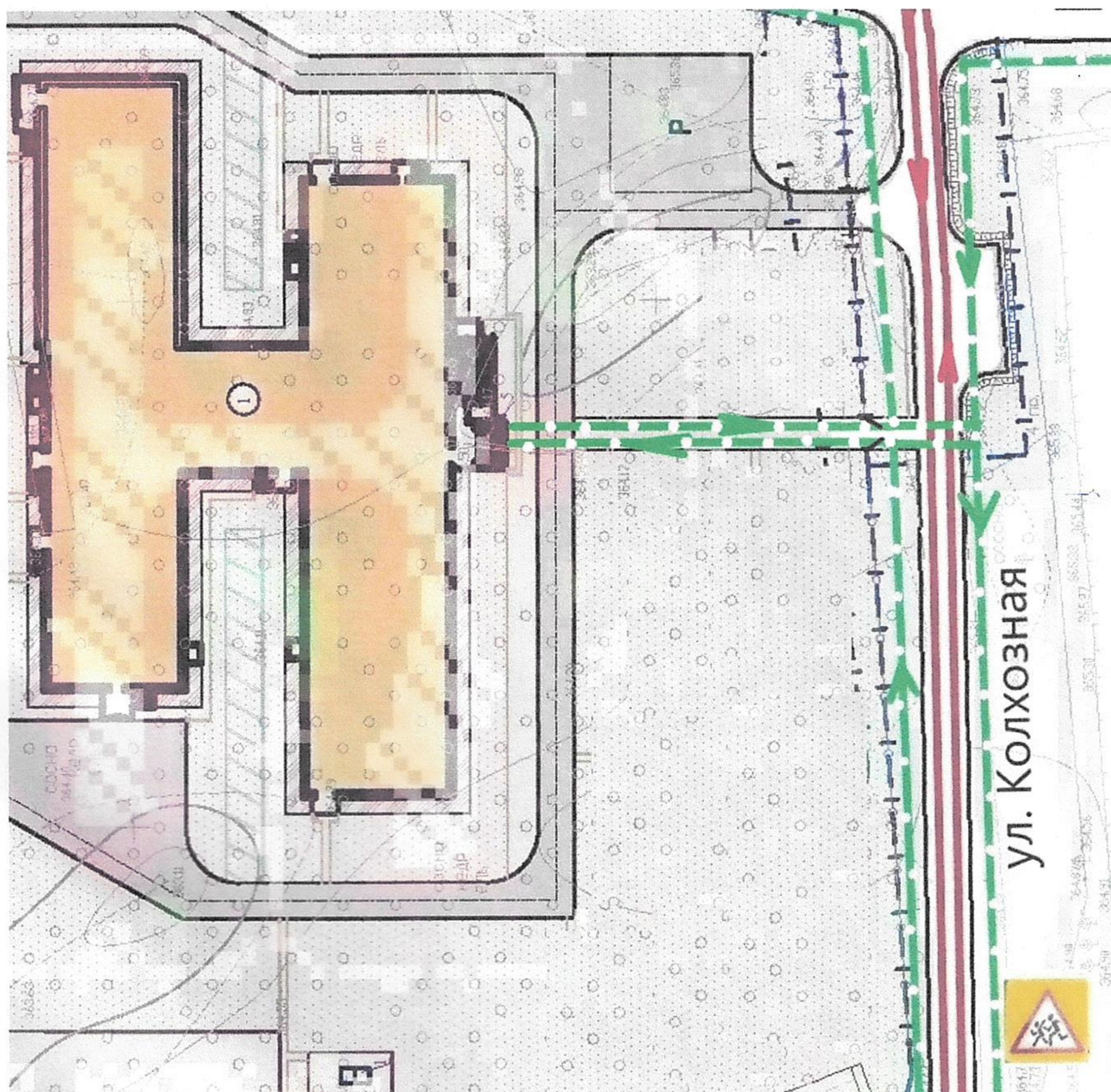
40 - ограничение максимальной скорости

▲ - дети

→ → - движение транспортных средств

→ → - движение детей в (из) образовательную организацию

2. Схема организации дорожного движения в непосредственной близости от образовательной организации с размещением соответствующих технических средств организации дорожного движения, маршруты движения детей и расположения парковочных мест



- дети

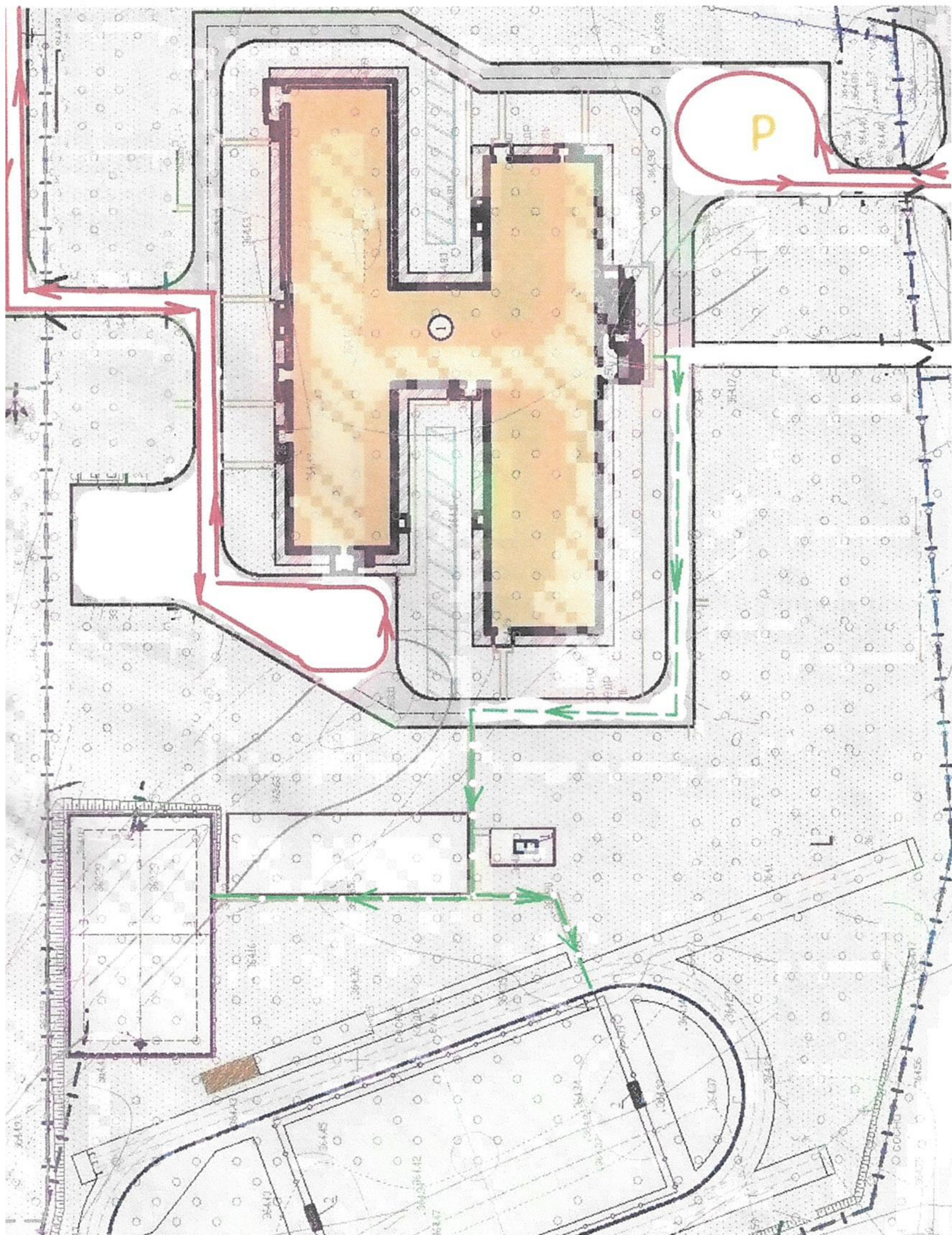


- движение транспортных средств



- движение детей в (из) образовательную организацию

3. Пути движения транспортных средств к местам разгрузки/погрузки и рекомендуемые безопасные пути передвижения детей по территории образовательной организации



— — - движение детей на спортплощадку

— — - движение транспортных средств

Р - парковка